

# Suzy & Franck

## Fiche technique

Le spectacle dure 55 min.

L'équipe se compose d'un comédien et d'un régisseur.

Temps de montage : 5h (avec prémontage)

Il est demandé l'aide de deux techniciens pendant le montage.

### Plateau

Un gradin de 90 places est fourni par la compagnie.

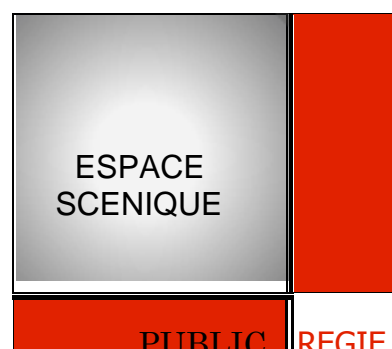
Le public est disposé en angle droit.

Espace idéal : 8mX8m.

Espace minimum :6mX6m

Hauteur idéale : 5m50

Pendrillonage à l'allemande



### Lumière

24 circuits de gradateur en dmx 5 broches.

La régie est sur le plateau.

Nous apportons les gélâtines et l'ordinateur qui contrôle la lumière et le son.

2 x Pars 64 cp 61

6 x Pars 64 cp 62

5 x Découpes courtes 50° de type RJ 613

14 pc 1kw, des fresnels font l'affaire

### Son

2 enceintes sur pied au lointain

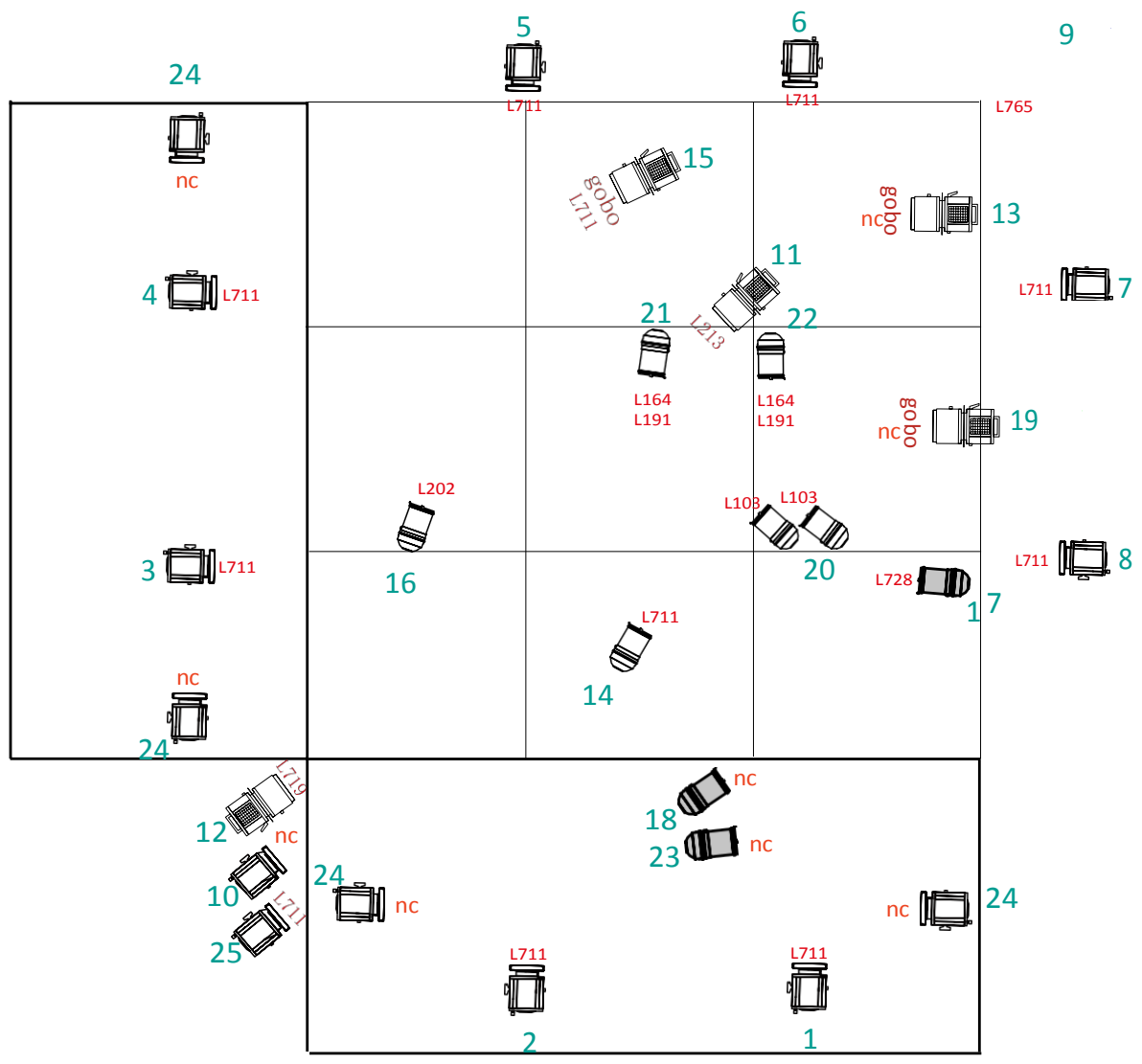
1 sub





1 mini-jack relié à votre console

### Scénographie

La scénographie est composée de deux gradins de 6m de côté (maximum) sur 2m de profondeur. Le gradin a trois étages de 30cm (90cm au plus haut point)

L'aire de jeu et le gradin sont recouverts de moquette grise (M1) cf plan ci-dessus.



-  PAR 64 cp 61
-  PAR 64 cp 62
-  Découpe 1kw courte (613)
-  pc 1kw

Perches à 5m50 idéalement

Aurore Leduc  
 0032 485 68 79 51  
[nonor81@gmail.com](mailto:nonor81@gmail.com)  
 ou  
 Loïc Scuttenaire  
 0032 476 39 57 03  
[scuttenaire@gmail.com](mailto:scuttenaire@gmail.com)

**Suzy & Franck - Inti théâtre**