

Voyage au bout de la nuit

Fiche technique

Etablie le 30.05.2018

Décor

Une toile peinte sur châssis en bois.

Deux toiles de tailles différentes existent.

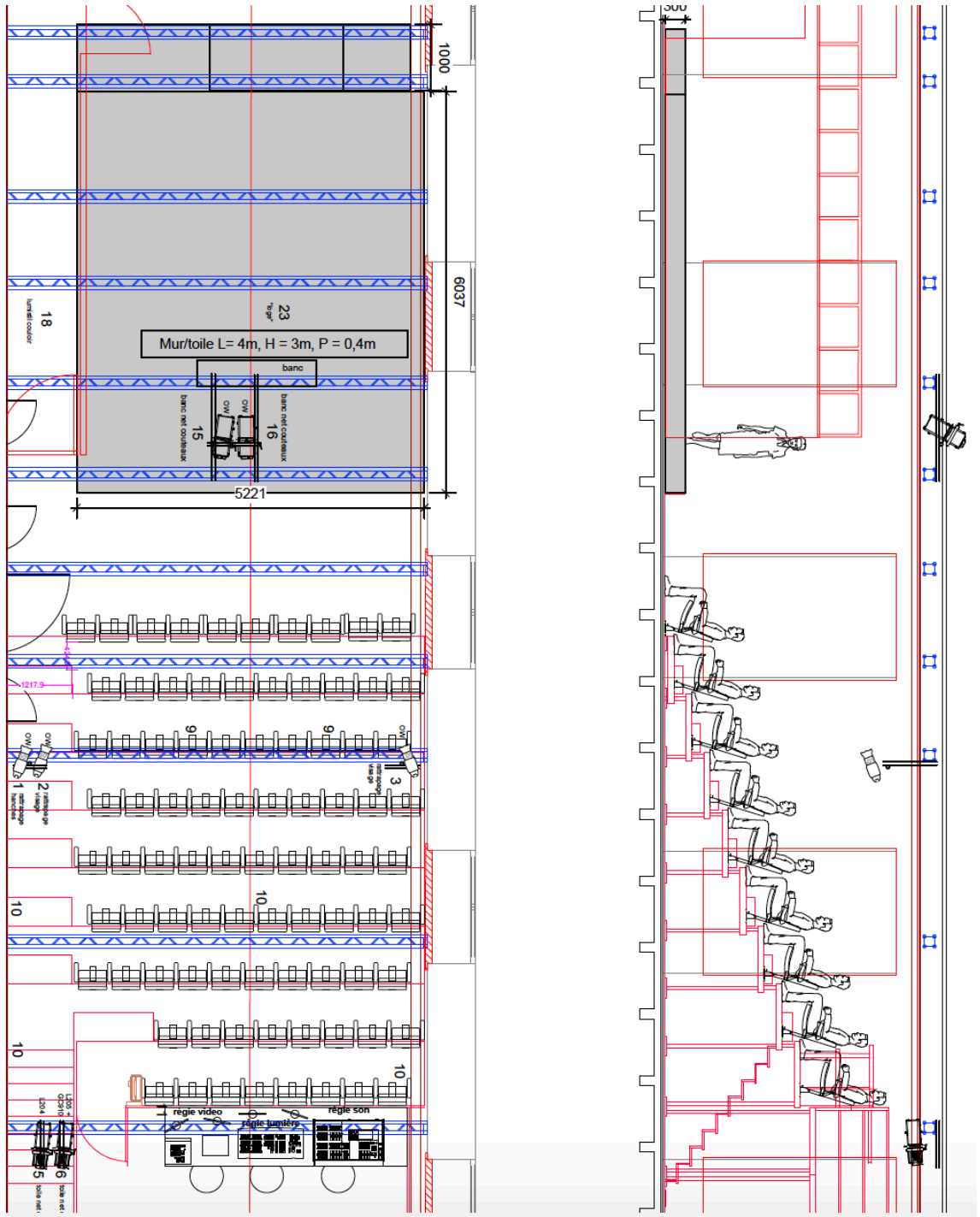
Un banc rectangulaire en bois plaqué-inox, de 2m de long.

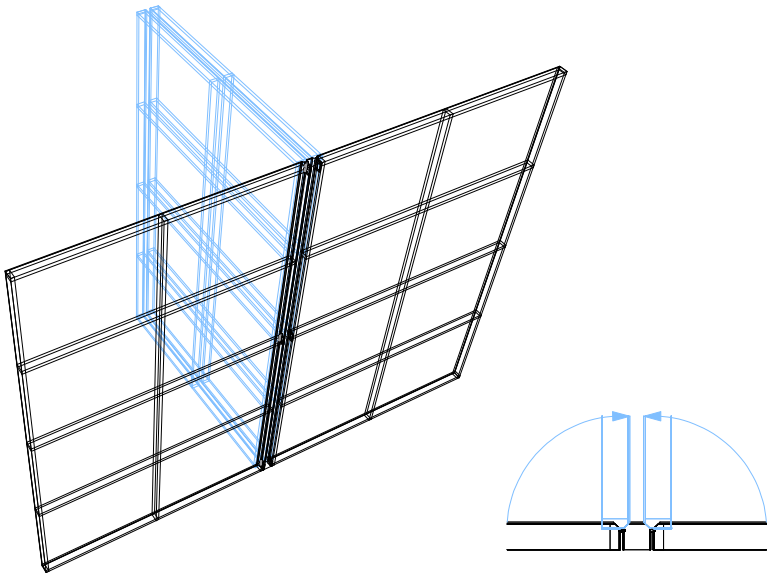
Vingt litres de terre au sol.



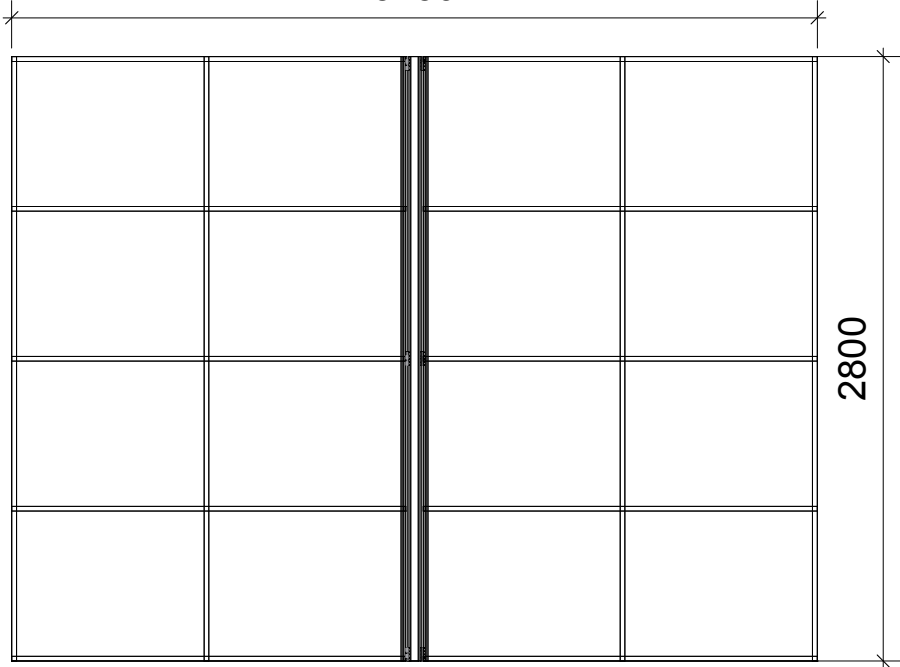
Projet de décor Roland Deville

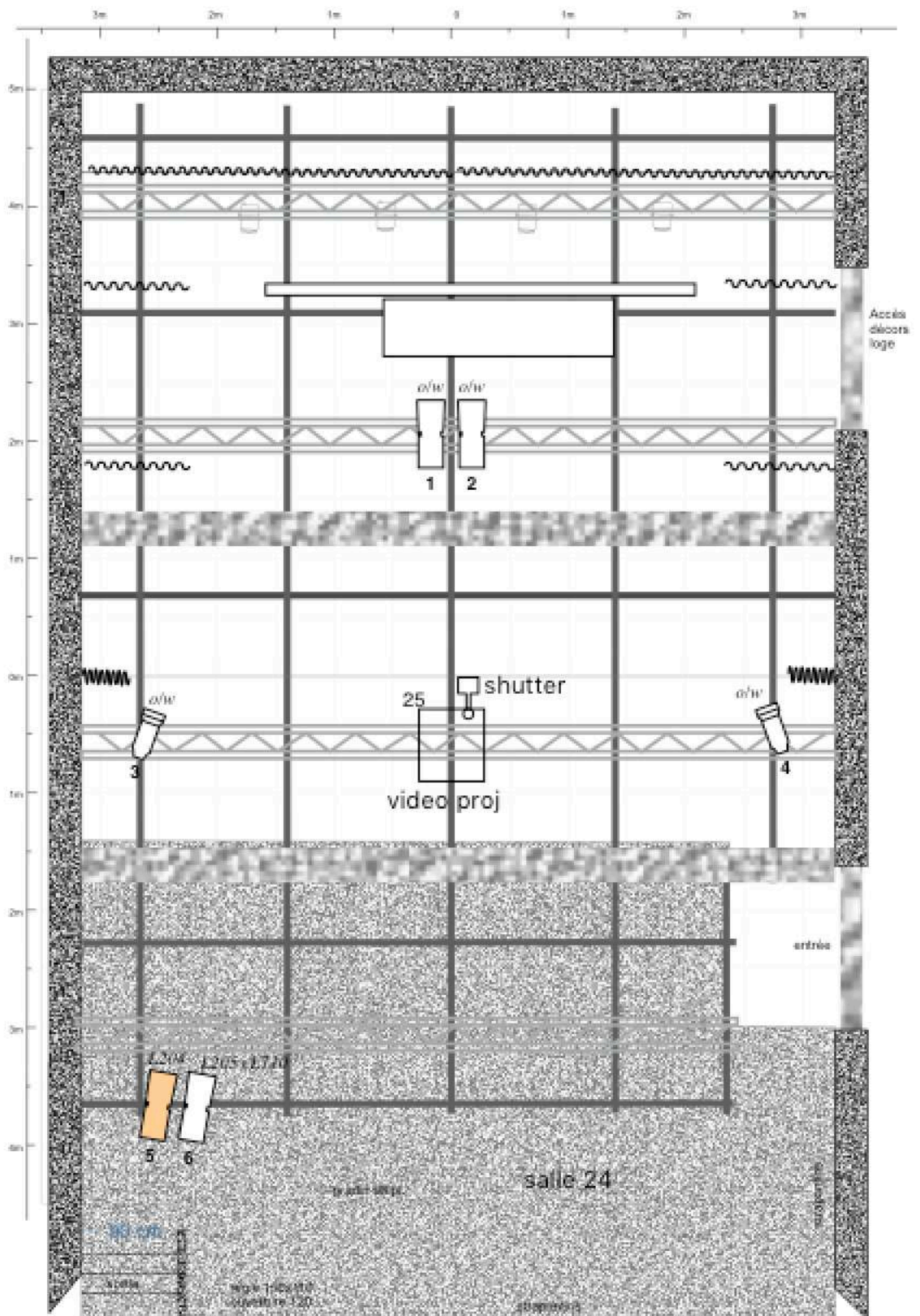
Plantation type décor et éclairages





3730





Parc lumière et réglages

Nbre	Type, Marque	Puissance	Filtre (Lee & Gamcolor)
1x	PAR 36 (F1)	6V, 30W OW	
2x	Découpe, zoom 25-50° junior, ETC575W	OW	avec 2x iris
2x	Découpe 614 SX, Juliat	1000W	1x L204 1x L205 +GC910
2x	Découpe 713 SX, Juliat	2000W OW	

EN PLUS :

Iodines pour éclairage du gradin public/ Lumistil couloir évacuation/
2x lampes-pince pour « loge » comédienne/

REGLAGES :

Le F1 sert de rattrapage face comédienne assise sur le banc, penchée en avant.

Les ETC servent de rattrapage face comédienne assise sur le banc, petit net iris.

La 614 SX en chaud sert pour les saluts, réglage net (couteaux) toute toile.

Celle en froid sert pour le jeu, réglage net (couteaux) toute toile et pieds bancs.

Les 713 sont en quasi-douche, net (couteaux) sur les arêtes du banc, très légère irisation sur les côtés du banc.

Conduite lumière

N° CUE	Temporisation	Circuit/Intensité (%)	Texte
09	5.1"	06+09+10+11+15/50 12+23/70 18/85 24/40	Entrée public
10	10"	06/03 15+16/05 /!\ CHTime 06+15 en 4"	"Noir"
11	3'00"	02+03/45 06+15+16/70	Allumette
↓	↓		
11.5	1'30"	01/60 02+03/65 06/70 15+16/75	(Enchaîné)
19	1'10"	05+06/10	"Noir"
21	07"	05+06/FF 23/50	Saluts
29	5.1"	idem CUE 09, sauf 09+10+11/60 12/80 , soit : (06+15/50 09+10+11/60 12/80 18/85 23/70 24/40)	Sortie public

Son

Stéréo dans le public en latéral 2 x 200W

Mono derrière la toile peinte 1 x2 00W

Conduite disponible en projet Ableton LIVE 8

Divers

Fumée de cigarette pendant le spectacle

Contacts

Antoine Halsberghe
Responsable technique
+32 485 37 01 43
a.halsberghe@gmail.com

Charlotte Dumont,
Administratrice
+32 478 33 59 44
charlotte.dumont@laservante.be