

Fiche technique

Contacts

Régisseur Lumière : **Mohamed Kabore** : (+226) 70 26 13 64 / 68 27 27 44 - medkabore@yahoo.fr

Régisseur Son : **Soumaila Ouédraogo** : (+226) 76 47 02 67 / 78 30 34 61 - almando.men@gmail.com

Informations générales.

- Ouverture min : 13 m
- Profondeur min : 8 m
- Hauteur : 7 m
- Boîte noire à l'italienne
- Jauge : 250 spectateurs (en scolaire) - 450 spectateurs (en tout-public)
- Gradinage : surélevé par rapport à la scène
- Durée du spectacle : 1h50 min
- Temps de montage : 6 h
- Temps de démontage : 2h

Lumière

- **34 projecteurs PC 1000 W** équipés de volets ou tape aluminium
- **12 découpes courtes 1000W** équipées de couteaux
- **1 découpes 2000W** équipées de couteaux

- **2 PAR CP62 1000W**
- **12 PAR CP60 1000W**
- **4 PC 2000W**
- **2 pieds réglés à une hauteur de 1m6**
- **Une Console**
- **10 Gélatine en 201 Formant PAR**

Son

- **Une façade adapté à la Sale** , le musicien joue de la guitare acoustique.
- **Deux Retour de Scène**
- **Une Console**
- **Deux Câbles RCA en Stéréo pour Ordinateur**

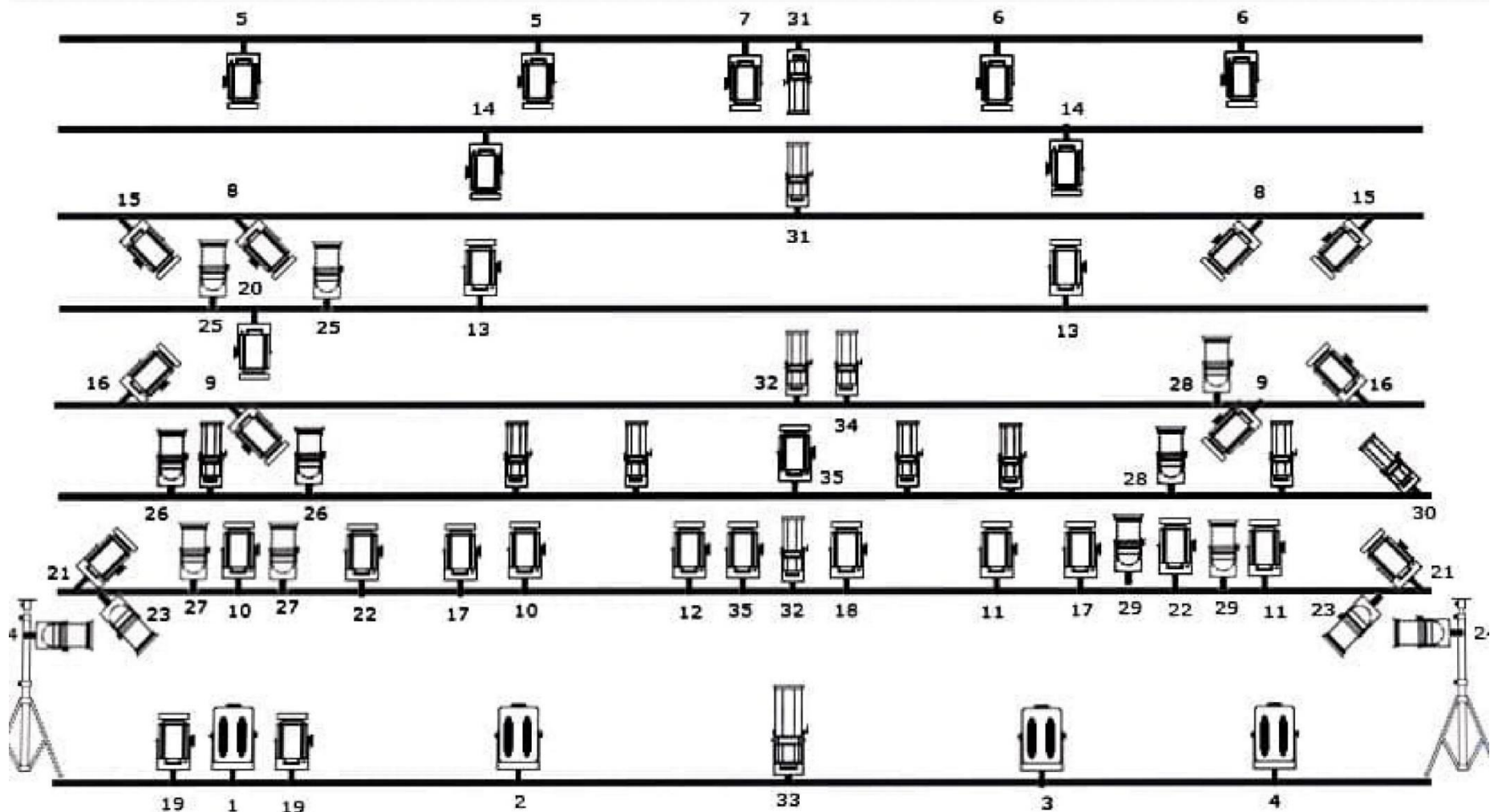
Plateaux





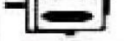
- **1 ouverture au centre du fond de scène, à cour et jardin**
- **2 loge rapide** l'arrière de fond de scène.
- **4 petites tables**
- **10 chaises**
- **2 tringle à costumes**

Autre

- **Deux personnes** ayant de bonnes connaissances de la salle,
seront prévues pour le déchargement, montage, démontage et chargement

Merci



-  12 Découpe 1000W
-  14 CP60
-  34 PC 1000W
-  4 PC 2000W
-  1 Decoupe 2000W

PLAN 1	NOM	Terre Ceinte
DATE	17 / 04 / 2021	LIEU OUAGADOUGOU
CONCEPTEUR	MOHAMED KARIBE	