

# TACOMA GARAGE

PAR CORENTIN SKWARA

## Fiche Technique v.02 – 24/08/2023

---

*Cette fiche technique reflète les conditions idéales pour le montage du spectacle.  
Il est tout à fait possible, moyennant négociations avec le régisseur de la  
compagnie, d'adapter les plans et les besoins au lieu d'accueil.*

---

<b>Conception – Texte – Vidéo – Interprétation :</b>	Corentin Skwara
<b>Regards extérieurs – Dramaturgie :</b>	Michel Bernard Ilyas Mettioui
<b>Dramaturgie :</b>	Anaïs Allais
<b>Scénographie :</b>	Iris Christidi
<b>Création sonore :</b>	Jérémy Alonzi
<b>Création Lumières :</b>	Jérôme Dejean
<b>Régie générale :</b>	Nicolas Ghion

**EN TOURNÉE :** 1 COMÉDIEN, 1 RÉGISSEUR

**DURÉE DU SPECTACLE :** 1H15

**EQUIPE ACCUEIL :** 1 SON ; 2 LUMIÈRE/PLATEAU minimum

**HORAIRES :** J-0 avec si possible un prémontage lumière la veille  
MATIN : Déchargement, accroches plateau, lumière, son  
APRÈS-MIDI : Pointage, Balance Son, raccords  
JEU : pas avant 20h  
J-1 pour les salles non-équipées.

**PRÉPARATION :**

Afin de préparer au mieux notre venue, il est impératif que vous nous fournissiez vos plans (masse, coupe, salle) au format PDF et/ou DWG. Votre fiche technique devra nous parvenir par courriel accompagné des coordonnées de la personne qui sera en charge de notre accueil.

**CONTACT :** Nicolas Ghion (régie générale)  
**0476/62.45.81**  
**nicolasghion@hotmail.com**

# 1. PLATEAU

## DIMENSIONS :

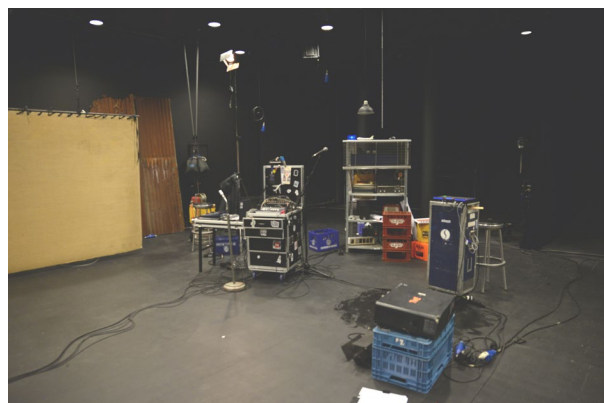
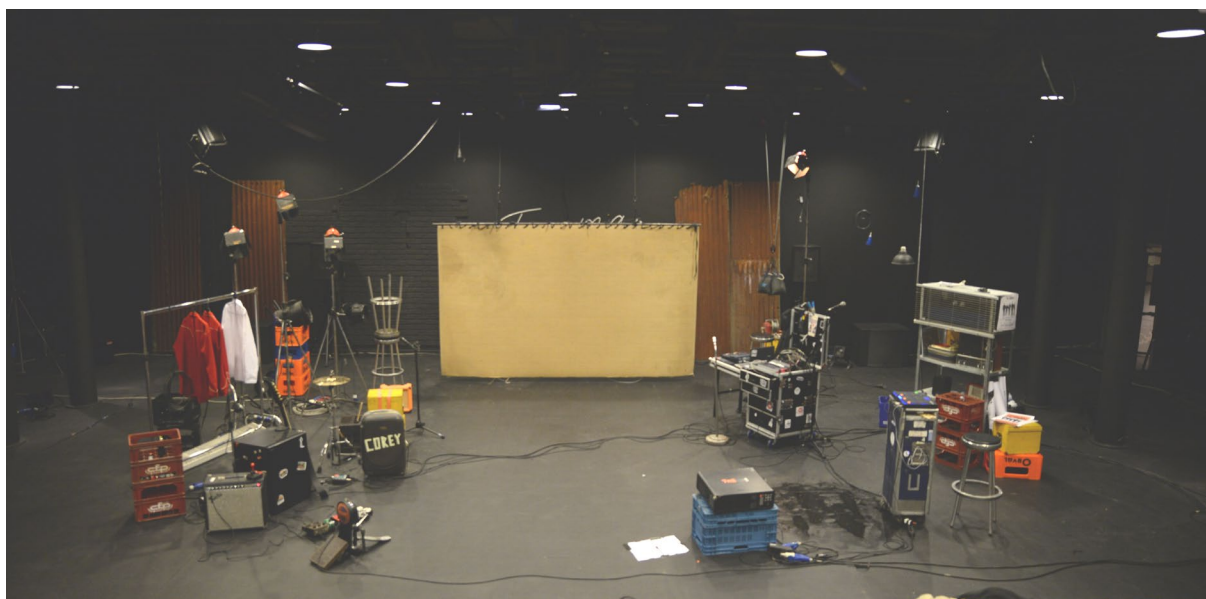
Ouverture optimale : 9m (adaptable)  
Profondeur optimale : 6m (adaptable)  
Hauteur minimum : 3,8 m min.

## PENDRILLONS :

En fonction de la salle, le choix sera fait ou non de jouer « à nu », sans pendrillonnage, ou avec pendrillonnage à l'italienne (éviter le pendrillonnage à l'allemande).

## SCÉNO :

Le décor est composé essentiellement d'accessoires et de meubles. Aucun élément lourd à monter. Un tapis commençant au sol sert plus tard d'écran de projection. Une machinerie de poulies, câbles et manivelle (compagnie) est installée à cet effet. Une enseigne Led « Tacoma » est suspendue au lointain. Les allonges, câbles, peuvent être à vue, dans la mesure du raisonnable.



#### NOUS DEMANDONS :

- **50KG** de pains ou de lestes pouvant rentrer dans une boîte de dimensions 27 x 32cm
- 3 ou 4 bacs **vides** de bières ou de boissons, de préférence de boissons locales ou de la région
- 1 bouteille d'eau 33cl en verre par représentation

## 2. SON

La diffusion principale se fait via un plan stéréo lointain composé de deux HP sur pieds avec Subs. Nous venons avec une console Midas MR18 placée au plateau sur le meuble « Régie » et pilotée en RJ45 par un PC placé en régie haute.

#### NOUS DEMANDONS :

- 2 x HP 15' ou 12' sur **pieds** + 2 x Subs de qualité (plan stéréo lointain, diffusion principale/main LR)
- 1 x Shure SM58
- 1 x Shure SM57
- 2 x grands pieds de micro avec potences télescopiques et pinces
- 1 x DI pour la guitare

En fonction de la taille de la salle et du gradin, pour une diffusion homogène et la bonne écoute de tous les spectateurs, il est fort probable que nous ayons besoin de **rappels en salle**. Dans ce cas, la MR18 ne permettant malheureusement pas aisément de delayer les sorties, contactons-nous pour trouver une solution (par exemple, sortie du LR de la Midas MR18 vers la console du lieu d'accueil et matricage à partir de celle-ci si elle le permet).

#### NOUS AMENONS :

- Une console de mixage numérique Midas MR18 (au plateau)
- 1 x Shure Beta 52
- 1 x micro vintage
- 1 x Micro Bullet
- 1 x Alesis Sample Pad Pro (Pad batterie électronique)
- 1 x Guitare électrique
- 1 x petite enceinte amplifiée JBL
- 1 x Revox

PATCH: voir « Plan Son »

## 3. LUMIÈRE

Le plan de feu peut facilement être adapté en fonction de la salle et du matériel disponible. Le plan fourni ci-dessous est le plan idéal. N'hésitez pas à nous contacter pour déterminer ce qu'il est possible de faire.

**NOUS DEMANDONS :**

- 22 x PC 1kW (+ diffusant type #132 si lentilles claires) + volets ou gaffe alu.
- 2 x PC 2kW + volets
- 3 x Par64 CP61
- 3 x Découpe 1kW type RJ 614SX
- 1 x Découpe 2kW type RJ 713SX
- 2 x Horiziodes 500w ou 1kW
- 7 x platines sol pour projecteur
- 3 x pieds projecteur min. 1,6m
- 4 x pieds type Manfrotto légers, avec spigot pour nos Mandarines, hauteur jusqu'à 2,9m (voir plans), idéalement chromés ↓



- Gélatines :

	<u>Color</u>	<u>Size</u>	<u>Count</u>
●	L195	PC 1kW	4
●	L200	PC 1kW	2
●	L201	PC 1kW	10
●	L281	Découpe 2kW	1
●	L281	Horiziode	2
●	L281	PC 1kW	2
●	L711	PC 2kW	2
●	L711	PC 1kW	1

+ Diffusant #132 si les PC sont équipés de lentilles claires.

Merci de veiller à ce que les gélatines ne soient pas brûlées.

**NOMBRES DE CIRCUITS :** idéalement 42 x Circuits 2kW (19 circuits au sol, 23 circuits en l'air)

#### NOUS AMENONS :

- 1 x TL dimmable (charge éventuelle à prévoir)
- 4 x Mandarines
- 1 x Quartz 500w
- Une interface USB-DMX Enttec pro et un ordinateur pour la régie

## **4. VIDÉO**

Nous sommes autonomes en ce qui concerne la diffusion vidéo. Nous venons avec un vidéoprojecteur Panasonic 6000 lumens et sa lentille, placé au sol au plateau, câblé en VGA, ainsi qu'un écran de monitoring placé sur l'étagère dans le décor, câblé en HDMI. Les envois se font depuis un Macbook Pro placé au plateau sur le meuble « Régie ».

#### NOUS DEMANDONS :

- Une alimentation directe séparée pour le vidéoprojecteur.

#### NOUS AMENONS :

- Vidéoprojecteur Panasonic PT-DW6300 6000 lumens et lentille ET-DLE150
- Ecran de monitoring
- Câblage nécessaire
- Macbook Pro pour l'envoi des vidéos
- Tapis 3,5m x 2,05m comme support de projection

En fonction des salles et de la profondeur du plateau, il est possible que nous devions adapter la lentille pour avoir le bon ratio. Dans ce cas, nous prendrons contact avec vous pour savoir ce qu'il est possible d'envisager.

## **5. COSTUMES**

Dans le cas où nous jouons plus d'une fois, prévoir un nettoyage des costumes entre deux représentations. Pas de consignes de nettoyage particulières.

## **6. PARKING**

Prévoir 1 emplacement gratuit pour notre véhicule (type Mercedes Vito).

## **7. CATERING**

Aucune demande particulière.

## 8. CONTACTS

Nicolas Ghion (régie générale)

0476/62.45.81

[nicolasghion@hotmail.com](mailto:nicolasghion@hotmail.com)

Gaspard Samyn (en tournée, en alternance)

0485/91.71.31

[gaspard.samyn@gmail.com](mailto:gaspard.samyn@gmail.com)

La Charge du Rhinocéros (diffusion)

0483/27.44.19

[diffusion@chargedurhinoceros.be](mailto:diffusion@chargedurhinoceros.be)

# Plan PLATEAU

Légende :



: poulie simple



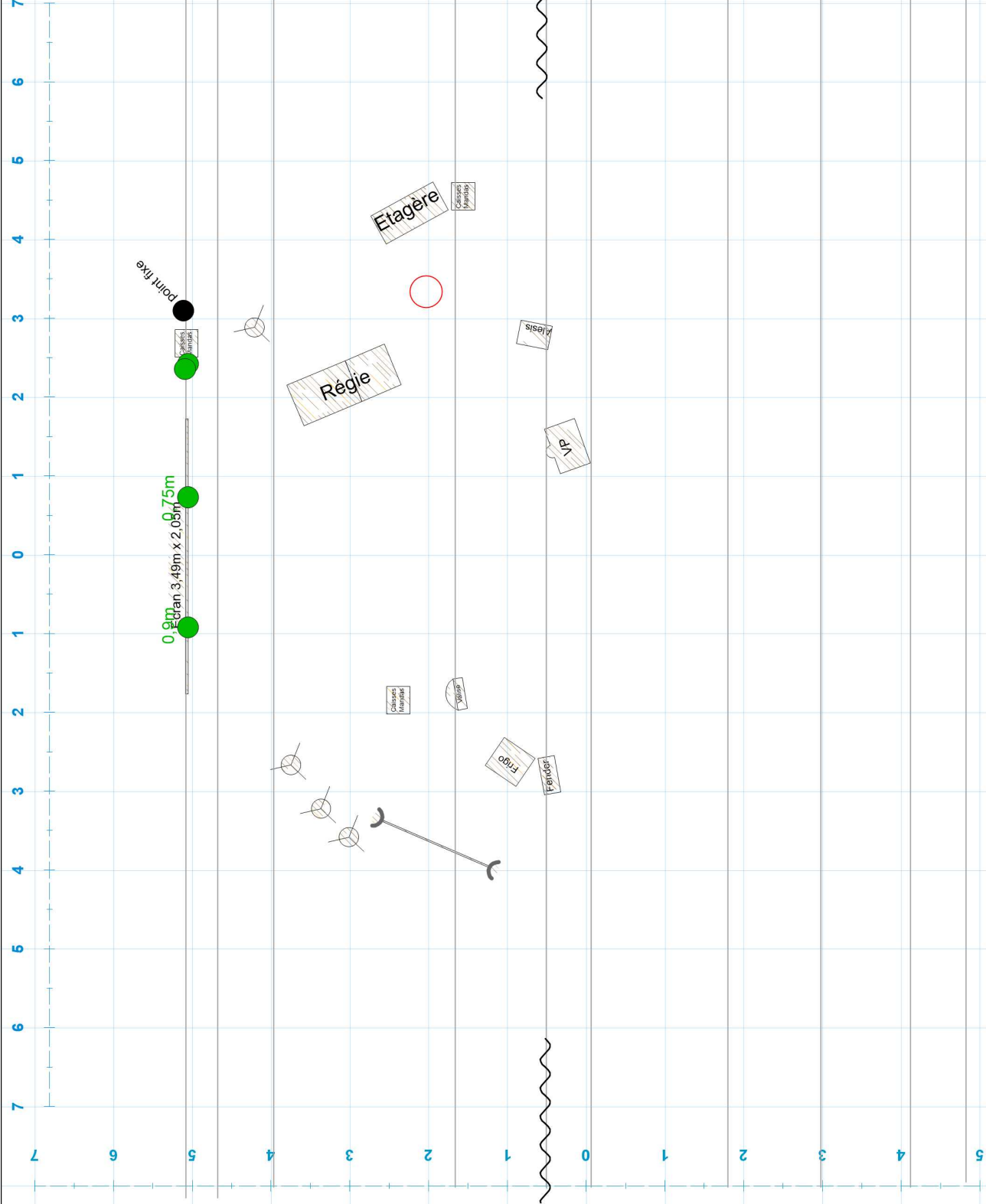
: poulie double



: point fixe



: pendrilion



Projet  
**Tacoma  
Garage**

Contact  
**Nicolas Ghion**  
nicolasghion@hotmail.com  
0476/62.45.81

Implantation  
Implantation de base  
Date d'impression  
01/11/2021

# Plan de feu

## PERCHES

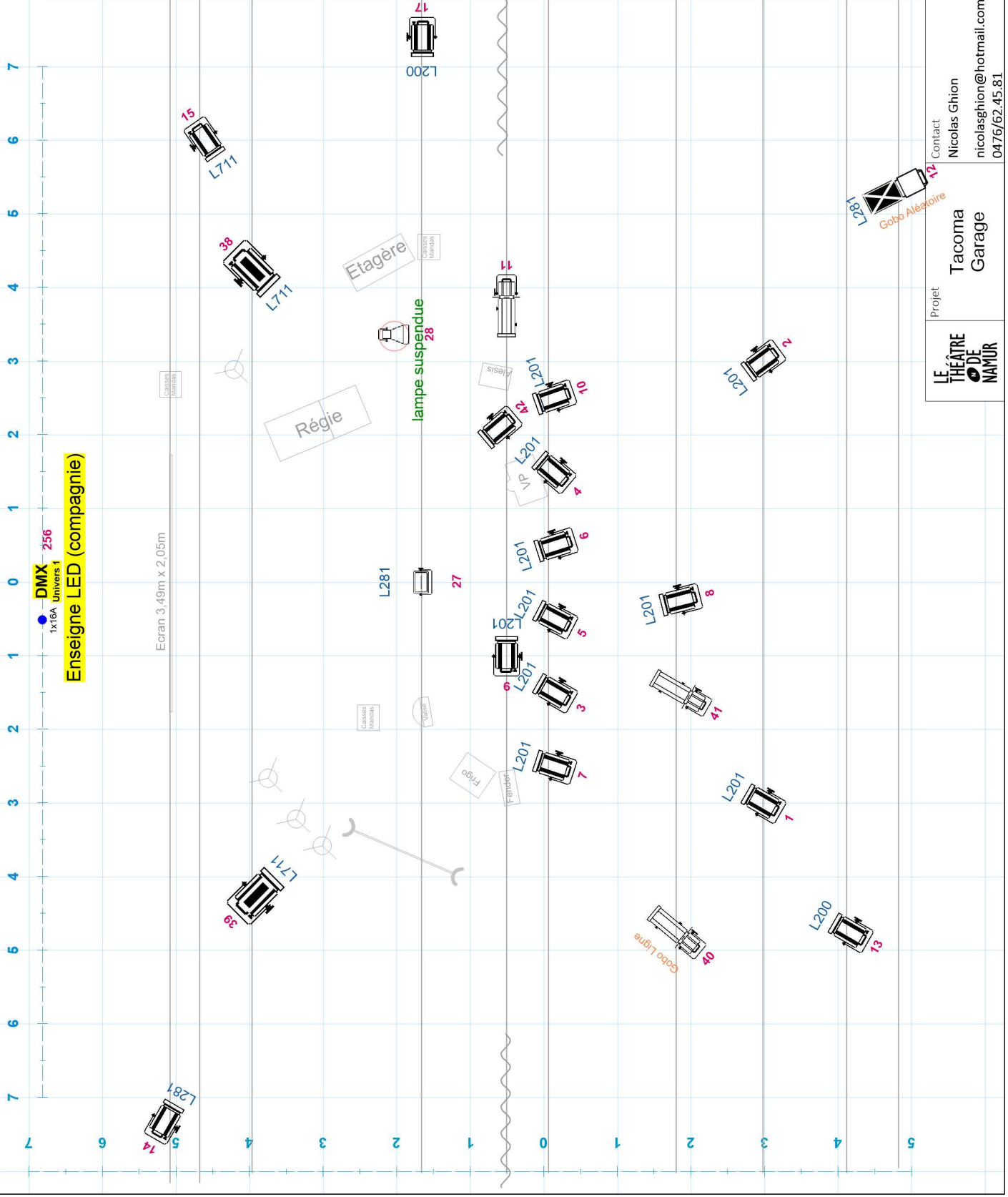
Création : Jérôme Dejean

Légende

	PC 1kW	22
	PC 2kW	2
	Par64 CP61	3
	Découpe 1kW type RJ 614SX	3
	Découpe 2kW type RJ715SX	1
	Horiziode 500W	3
	TL (compagnie)	1
	Mandarine (compagnie)	4

Total : 42 circuits 2kW

Color	Size	Count
	L195	4
	L200	2
	L201	10
	L281	1
	L281	2
	L281	2
	L711	2
	L711	1



Projet  
**Tacoma Garage**

Contact  
**Nicolas Ghion**  
nicolasghion@hotmail.com  
0476/62.45.81

Implantation  
de base

Date d'impression  
01/11/2021



# Plan de feu SOL

## SOL

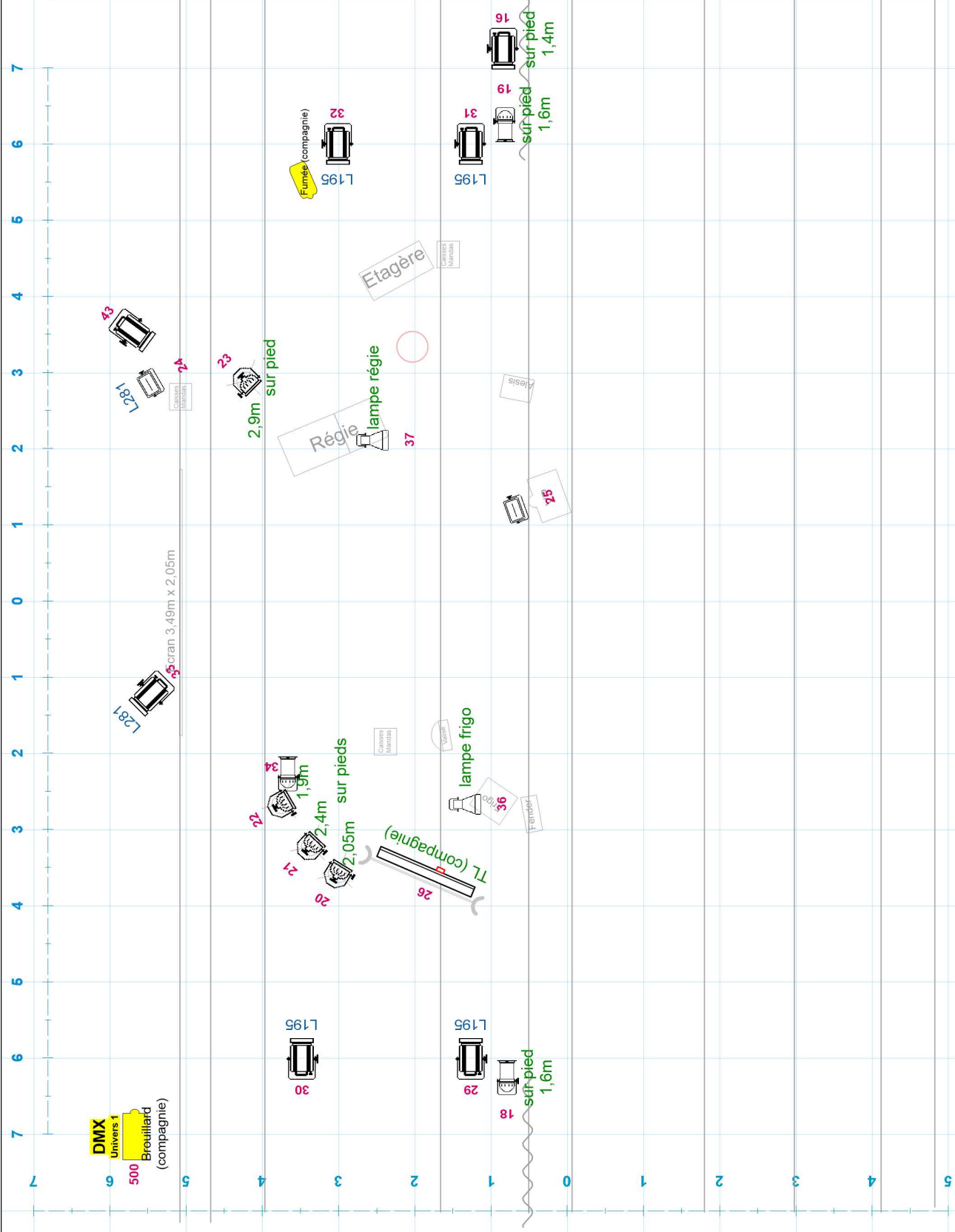
Création : Jérôme Dejean

### Légende

	PC 1kW	22
	PC 2kW	2
	Par64 CP61	3
	Découpe 1kW type RJ 614SX	3
	Découpe 2kW type RJ713SX	1
	Horiziode 500w	3
	TL (compagnie)	1
	Mandarine (compagnie)	4

Total : 42 circuits 2kW

Color	Size	Count
	L195	4
	L200	2
	L201	10
	L281	Découpe 2kW 1
	L281	Horiziode 2
	L281	PC 1kW 2
	L711	PC 2kW 2
	L711	PC 1kW 1



Projet  
Tacoma  
Garage

Contact  
Nicolas Ghion  
nicolasghion@hotmail.com  
0476/62.45.81

Implantation  
de base

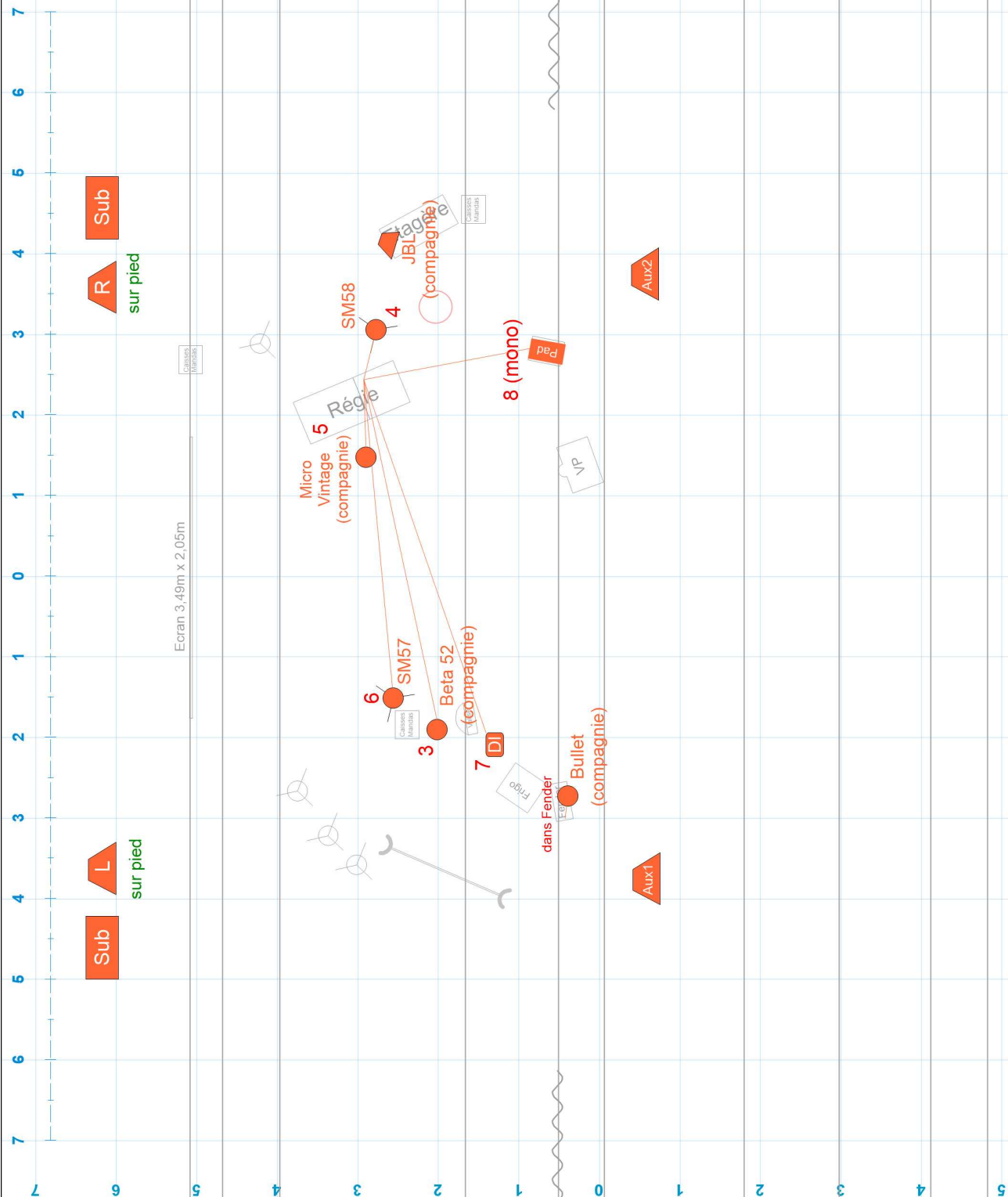
Date d'impression  
01/11/2021

# Plan SON

## Patch Console :

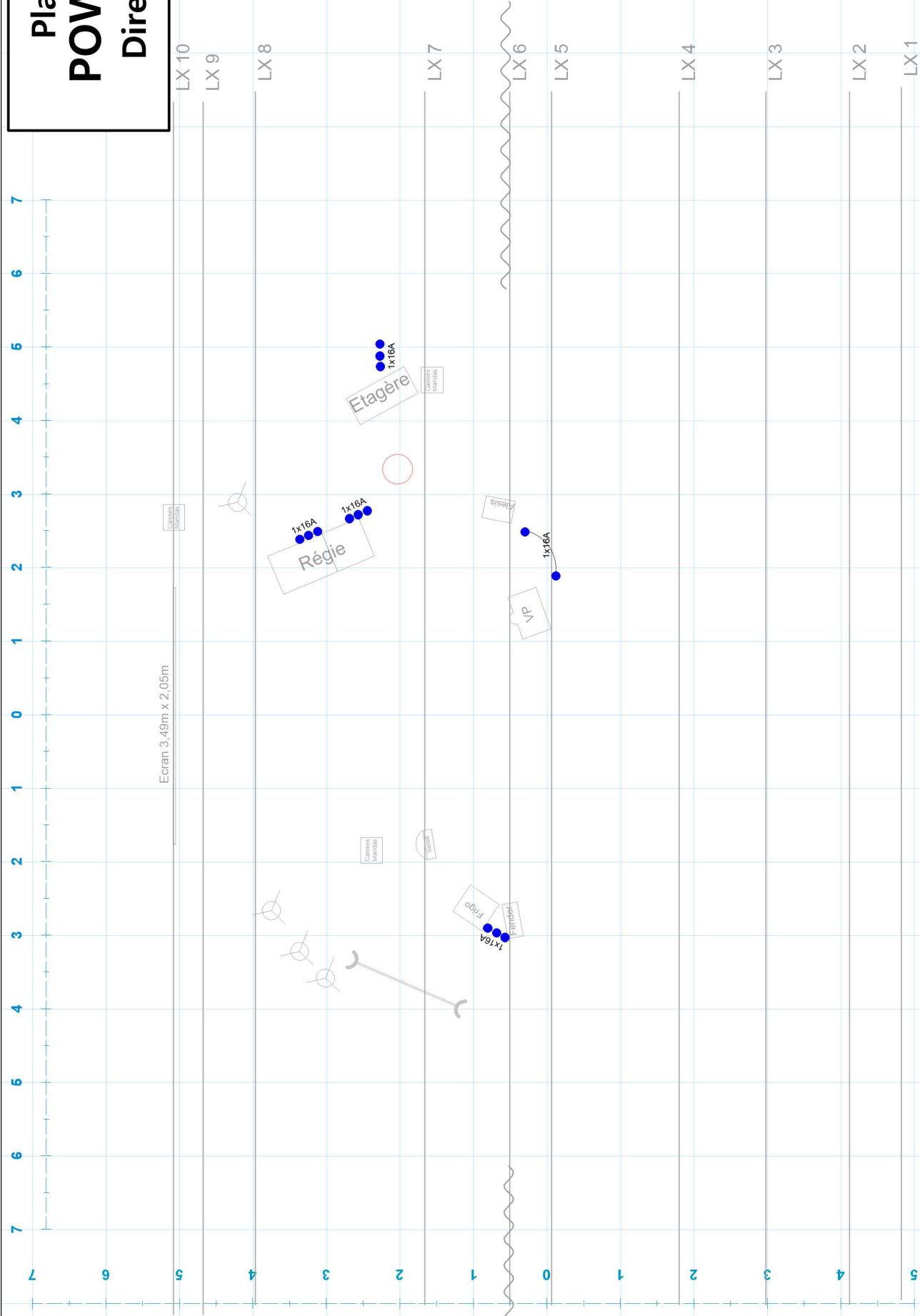
- IN 3 : Beta 52
- IN 4 : SM58
- IN 5 : Micro Vintage
- IN 6 : SM57
- IN 7 : DI guitare
- IN 8 : Pad Batterie


OUT L/R : Plan Stéréo Lointain  
(+ Subs)  
AUX 1/2 : Rappels (optionnel)  
ou Matrices



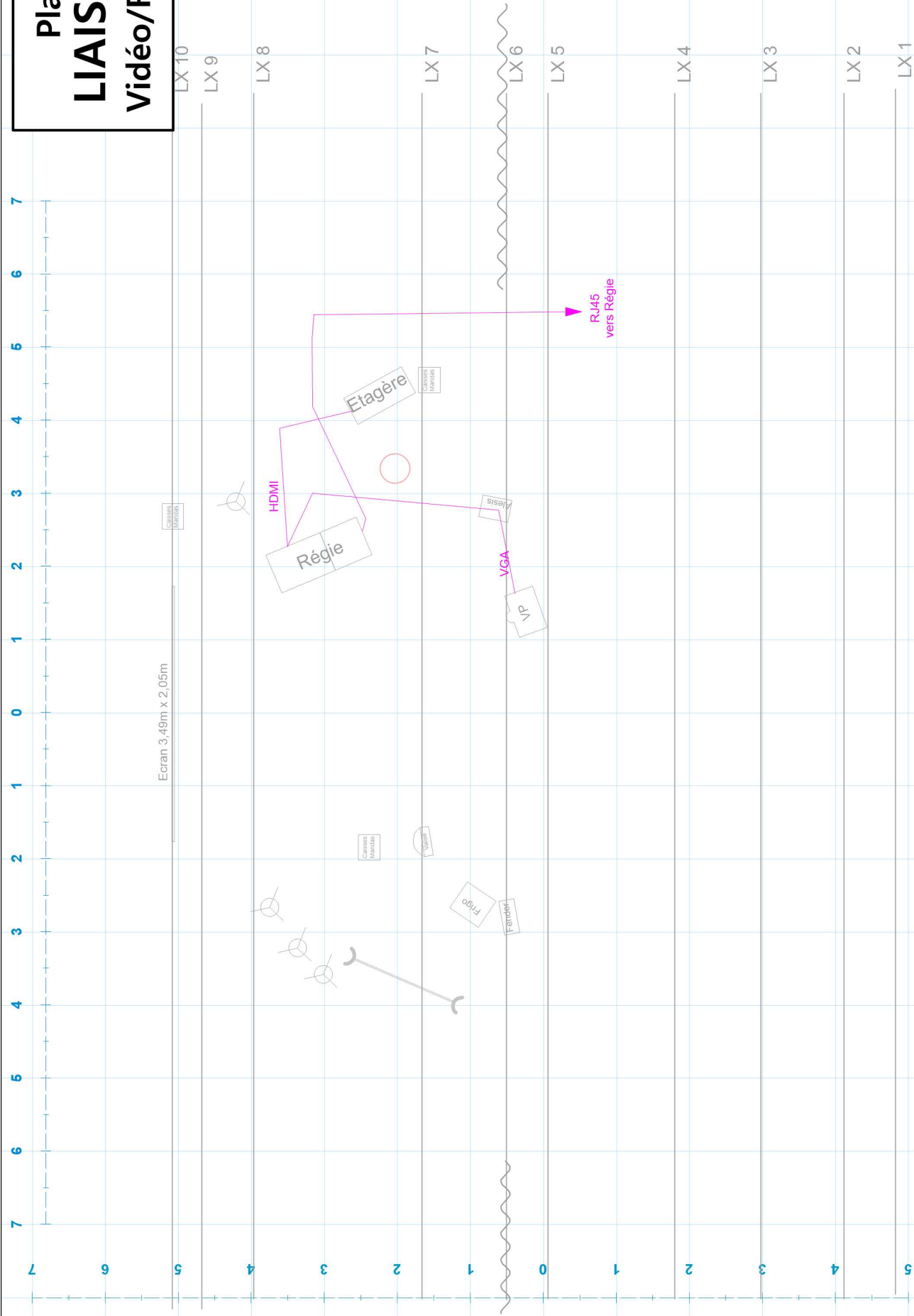
	Projet	Tacoma Garage	Contact	Nicolas Ghion nicolasghion@hotmail.com 0476/62.45.81	Implantation	Implantation de base
				Date d'impression	01/11/2021	

# Plan POWER Directs



	Projet	Tacoma Garage	Contact	Nicolas Ghion nicolasghion@hotmail.com 0476/62.45.81	Implantation	Implantation de base
					Date d'impression	01/11/2021

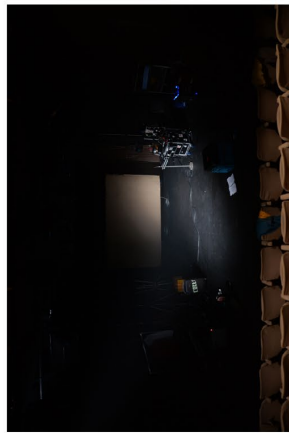
# Plan LIAISONS Vidéo/Réseau



Projet  
**Tacoma  
Garage**

Contact  
**Nicolas Ghion**  
nicolasghion@hotmail.com  
0476/62.45.81

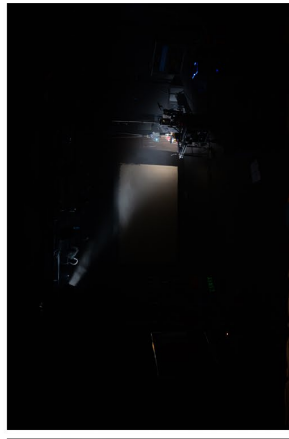
Implantation  
Implantation de base  
Date d'impression  
01/11/2021



1. PC1kw L201 Face croisée (1).JPG



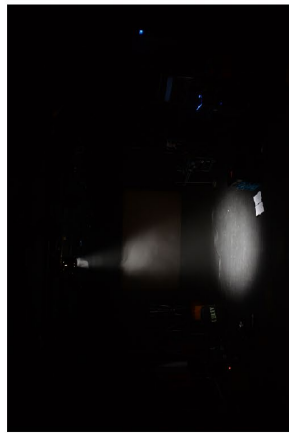
2. PC1kw L201.JPG



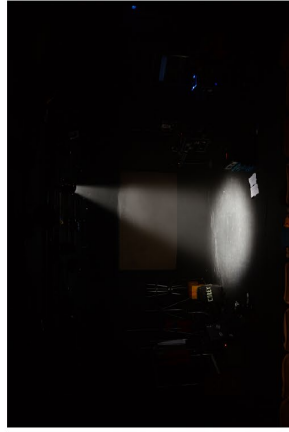
3. PC 1kw L201 Face reprise console.JPG



4. PC 1kw L201.JPG



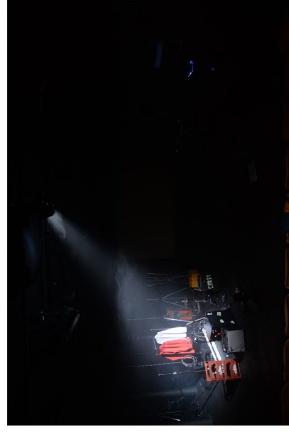
5. PC 1kw L201.JPG



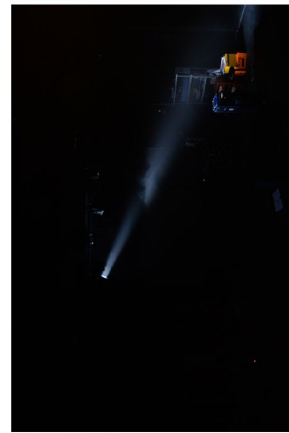
6. PC 1kw L201.JPG



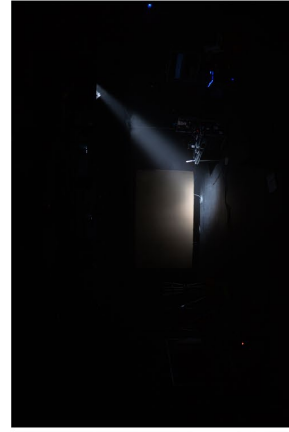
7. PC 1kw L201 Batterie.JPG



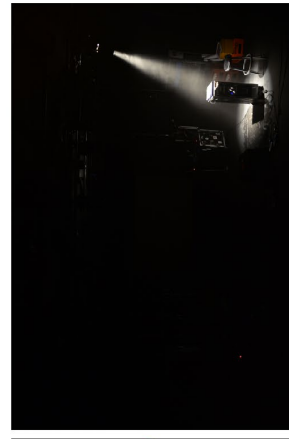
8. PC 1kw L201 Frigo Tringle.JPG



9. PC 1kw L201 Latéral Alesis.JPG



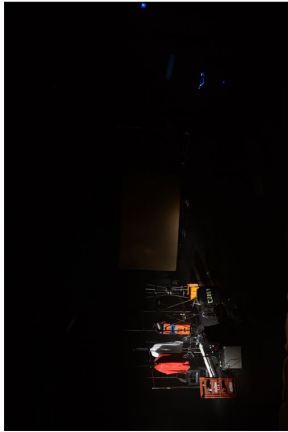
10. PC 1kw L201 Rob.JPG



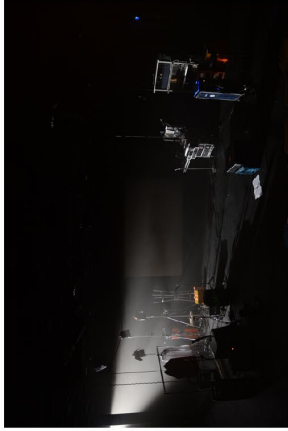
11. Découpe 1kw Alesis.JPG



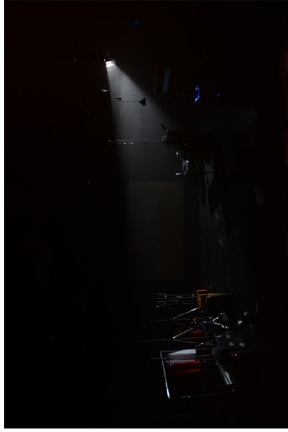
12. Découpe 2kw (713 ou 714) L281...



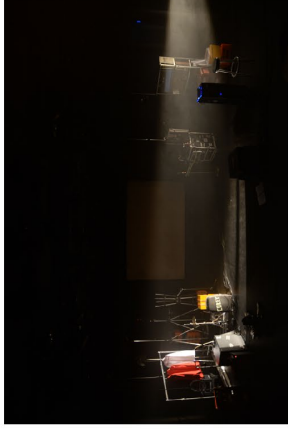
13. PC 1kw L200.JPG



14. PC 1kw L281.JPG



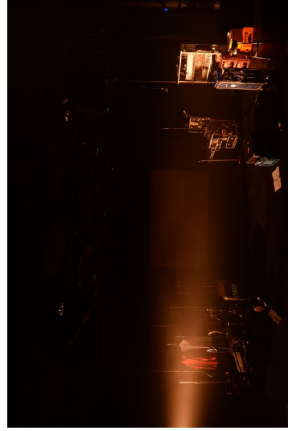
15. PC 1kw L711.JPG



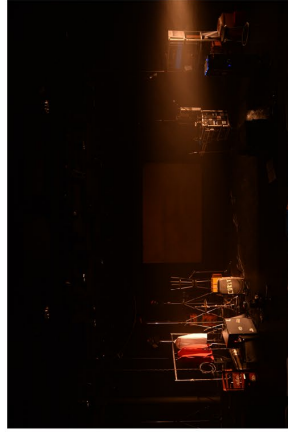
16. PC 1kw.JPG



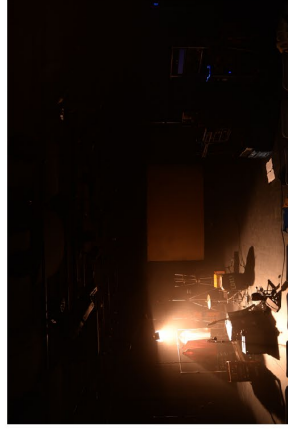
17. PC 1kw L200.JPG



18. Par64 CP61 Lateral 1m60.JPG19. Par64 CP61 Latéral 1m60.JPG



20..JPG



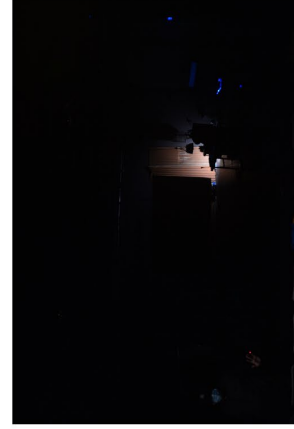
21.JPG



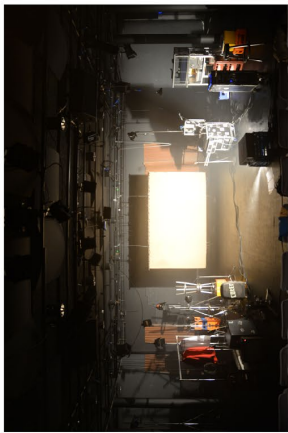
22.JPG



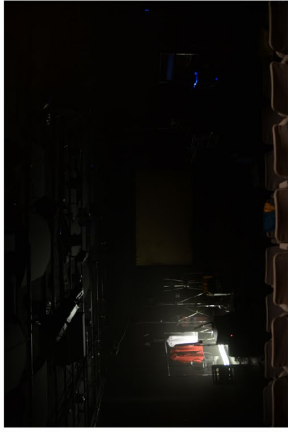
23.JPG



24. Horiziodo L281 Toles.JPG



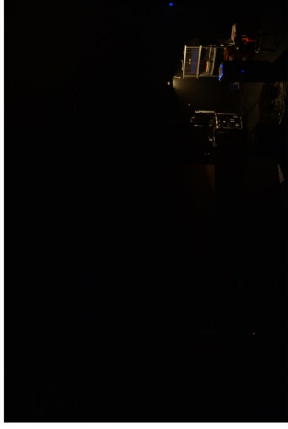
25. Horizontide VP.JPG



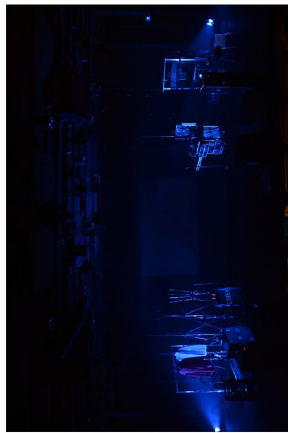
26. TL.JPG



27. Quartz L281.JPG



28. Lampe Garage.JPG



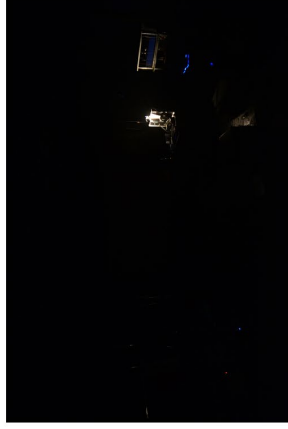
29-32. PC 1kw Latéraux L195.JPG



33. PC 1kw L281 Mur.JPG



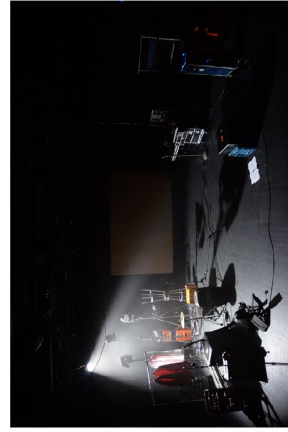
34. Par64 CP61 Pied Mandarine.JPG



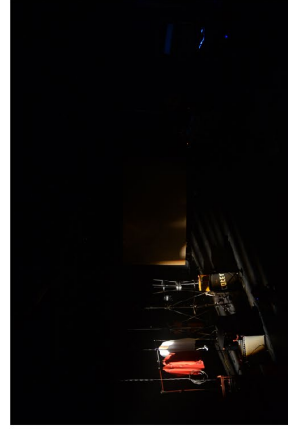
37. Lampe Régie.JPG



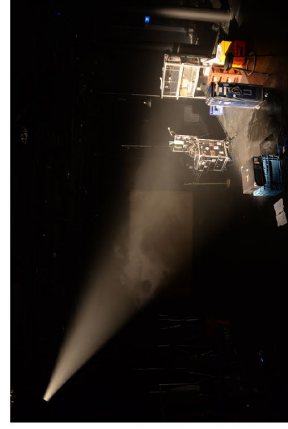
38. PC 2kw L711.JPG



39. PC 2kw L711.JPG



40. Découpe 1kw (613SX) Gobo Lign...



41. Découpe 1kw Face.JPG



**42. PC 1kw Face micro final.JPG**



**43. PC 1kw.JPG**